

# Fast arbetsplats. Gräva gata, trottoar avstängd

**ST 14**

Vid grävning djupare än 50cm skall skyddsbarriär användas eller täckas med körplåtar när inte aktivt arbete pågår.

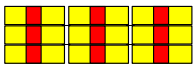


Längsgående skyddsbarriär, lägsta klass T2.

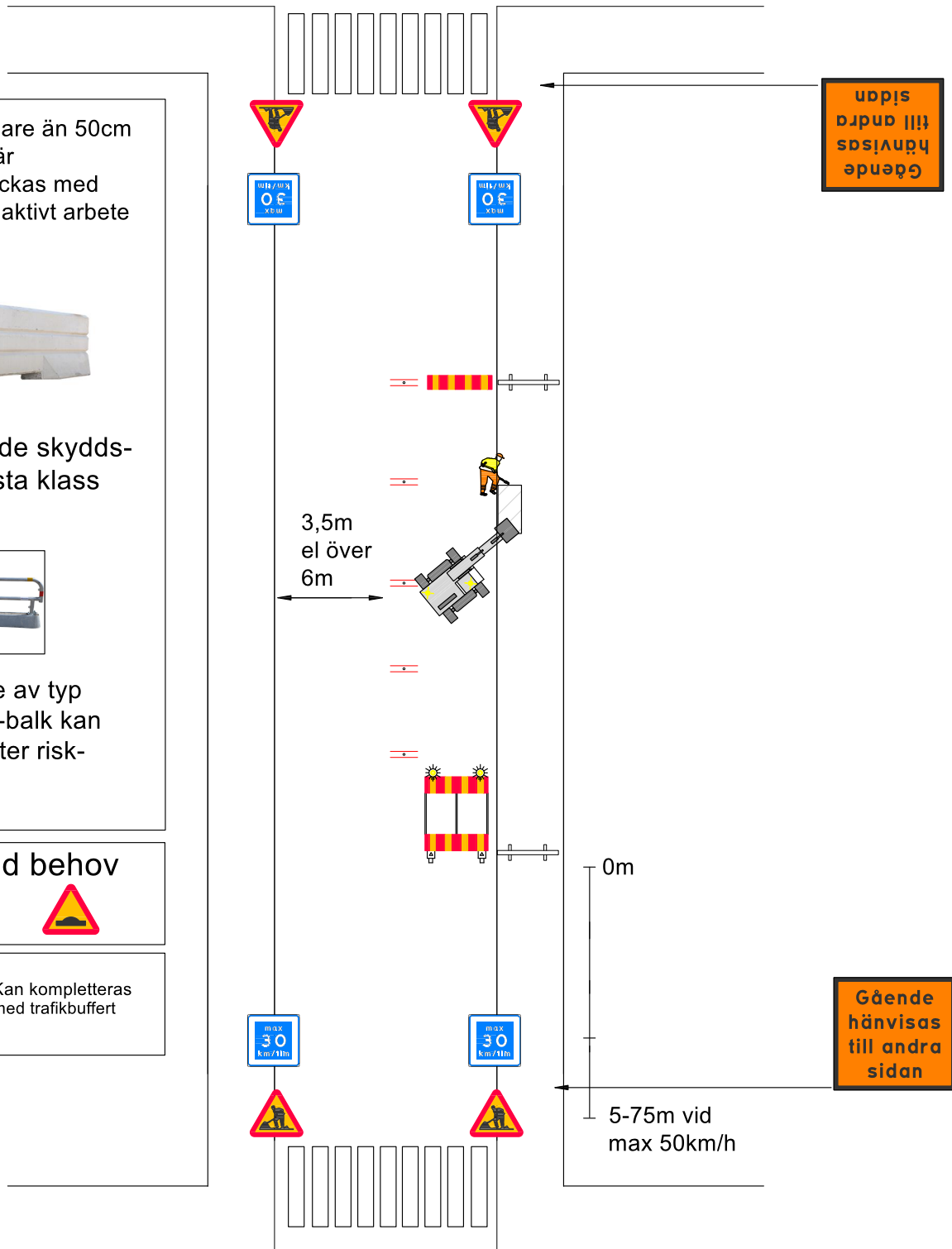


Skyddsräcke av typ slirstock, TA-balk kan användas efter riskbedömning.

Används vid behov



Kan kompletteras med trafikbuffert



Gående  
hänvisas  
till andra  
sidan

Gående  
hänvisas  
till andra  
sidan